

KEF**Innehåll och bakgrundshistoria**

Innehåll:

- Sid 1 - KEF - en kort bakgrundshistoria
- Sid 2 - Muon, a KEF concept designed by Ross Lovegrove
- Sid 3 - **Blade Two- Meta/ Blade - Meta**
- Sid 4 - **Reference - Meta**
- Sid 5 - **R Series - Meta**
- Sid 6 - LS50 - Meta
- Sid 7 - LSX
- Sid 9 - LS50 Wireless II
- Sid 10 - Q Series
- Sid 11 - E Series
- Sid 12 - T Series
- Sid 13 - Ventura 5T Utomhushögtalare
- NYHET!** Sid 14-15 Ci inbyggnadshögtalare
- NYHET!** Sid 17 - Ci Subwoofer för inbyggnad, slutsteg och styrsystem
- NYHET!** Sid 18-19 Subwoofers
- Sid 20 - **True Wireless headphones**

KEF
INNOVATORS IN SOUND

**KEF - en kort bakgrundshistoria**

Ända sedan 1961 när den nyskapande ingenjören i akustik, Raymond Cooke MBE (1925 - 1996), grundade företaget så har KEF's innovativa konstruktioner hjälp till att forma utvecklingen av modern teknik inom audiobranschen. Med bakgrund som elektronikingenjör hos BBC blev Raymond Cooke allmänt erkänd som en ledande auktoritet inom elektrisk omvandling, en sann visionär.

Raymond Cooke var en mycket praktiskt lagd man och han experimenterade gärna med nya materiel och nya tekniker för att skapa produkter med överlägsna akustiska kvaliteter. Hans firma hade sitt högkvarter vid 'Kent Engineering & Foundry', ett företag som specialiserade sig på metallarbeten. Det är en förkortning av 'Kent Engineering & Foundry' (ingenjörs- och gjuteri-verkstaden i Kent) som gav KEF sitt namn. Redan från allra första början genomsyrades KEF's högtalare av nyskapande uppfinningsrikedom.

Raymond Cooke's första modell under KEF-namnet, K1, konstruerades med helt nyskapande materiel som folieförstärkt vacuum-formad polystyren och diskantens membran var av Mylar eller Melinex och dessa var revolutionerande State-Of-The-Art materiel.

En kompakt bokhyllversion känd som Celeste var den första lilla högtalaren på marknaden att rankas som verklig Hi-Fi. Celeste blev en stor succé och säkerställde KEF's finansiella soliditet. Med sina stadiga träkabinett med tygfronter hade Celeste ett mycket modernt men diskret utseende. De stoltserade med en mjuk frekvensåtergivning och en stor bred spridning som avgjort gav KEF en stor och funktionell fördel som klart överträffade konkurrenternas modeller.

Efterföljande framgångarna med K1 och Celeste återupptog Raymond Cooke 1966 sitt samarbete med BBC för att utveckla högtalare med ännu bättre klarhet i ljudkvaliteten. Bland annat utforskade han egenskaperna hos neopren - ett syntetiskt gummi - som upphängning till membranerna för att bibehålla ljudkvaliteten genom hela mellanregistret. Själva membranet konstruerade han av ett helt nytt materiel; Bextren, ett lätt materiel som utvinns ur trämassa. Med dessa nya materiel konstruerades nya högtalarelement, B110 och B200, som såldes i över 3 miljoner exemplar. Ihop med ett nytt diskantelement, T27, föddes den nätta men otroligt kraftfulla högtalarmodellen LS3/5a som satte en ny Referenspunkt för BBC's Standard för Högtalare och LS3/5a fick en närmast mytisk status bland musikälskare och entusiaster. LS3/5a blev så framgångsrik att den till och med såldes av andra tillverkare.

KEF fortsatte att växa under 1960-och 1970-talet och varunamnets status förstärktes ytterligare av flera framgångsrika modeller.

1970 tilldelades KEF sitt första av två prestigefyllda utmärkelser 'Queens Award for Export Achievements.' KEF var den första högtalartillverkaren i världen som använde datorassisterad 'Total System Design' vilket bland annat tillät KEF att leverera fullständigt matchade par. 1973 lanserade KEF sin första modell under den nya serien 'Reference Series' den världsberömda Reference 104. Under 1980-talet etablerade KEF sig på den så lukrativa amerikanska marknaden med sitt eget bolag, KEF Electronics of America och rönste stora framgångar med den vidareutvecklade Reference-serien som innehöll flera nyskapande konstruktioner. 1988 introducerades den nya revolutionerande elementkonstruktionen Uni-Q™. I lekmanatermer ger Uni-Q™ en punktformig ljudkälla och den besvärliga "Sweet Spot" som bara tillåter en person i taget att lyssna är nu ett minne blott.

Tyvärr gick Raymond Cooke bort 1996 men hans vision 'Quality, Honesty, Dedication and Innovation (Kvalitet, Ärlighet, Hängivenhet och Nyskapande)' lever vidare. Under alla sina nu 52 år har KEF fortsatt att slå världen med häpnad och idag är det

Dr. Andrew Watson 'Senior Acoustics Engineer' som har det övergripande ansvaret för nyutvecklingen av KEF's produkter.

Att skapa högtalare är lika mycket en konstform som en vetenskap och KEF's uppfinningar finns bara till för att berika din upplevelse.

KEF - Muon

Muon, A KEF Concept designed by Ross Lovegrove



KEF Muon är en högst anmärkningsvärd bravad i ingenjörskonst, ljudåtergivning och banbrytande design. I den kommersiella världen är det otroligt sällsynt att man hittar en produkt som så fulländat förenar form och funktion med så ytterligt förfinad ingenjörskonst.

Varje enskild Muon högtalare är hantverksmässigt tillverkad och omsorgsfullt testad i KEF's ekofria testrum. Till varje högtalare medföljer ett certifikat med högtalarens frekvensgång som är undertecknat av den hantverkare som egenhändigt har byggt exemplaret i KEF's verkstad.

Muon's vackra form sätter också en helt ny estetisk standard för branschen där vi bara brukar få se typiska "dumlådor" eller överdrivna formexperiment där det handlar mer om design än musik.

Under utvecklingen av KEF Muon fick istället Ross Lovegrove skapa en form som är på samma gång både kraftfull och elegant och med en konstnärs känsla fulländade han en produkt som kommer att vara en ikon för hela 2000-talet.

KEF Muon är en extraordinär skapelse styrd av både logik och estetik. Skapad som ett konstverk samtidigt som den är den ultimata ljudåtergivaren. Ett utsökt exempel på Engelsk ingenjörskonst när den är som allra bäst.



KEF Muon MK 2

KEF Muon MK 2 är nu uppgraderad med den senaste generationens UniQ element.

Framåtriktat: 4st 250mm baselement, 1st 250mm bas/mellanregisterelement samt 1st 165mm Uni-Q™
Bakåtriktat: 2st 250mm baselement för riktningkontroll i låga frekvenser.

Känslighet: 90 dB / 2,83V / 1m Ingångsimpedans: 4 Ω
Frekvensgång: 25 Hz - 60 kHz (+/- 3 dB)* Räckvidd i basen: 20 Hz (-6 dB)* Räckvidd i diskanten: 100 kHz (-10 dB)*
Delningsfrekvenser: 120 Hz, 300 Hz och 2,3 kHz. * Typiskt i rum.

Framåtriktat: 4st 250mm baselement, 1st 250mm bas/mellanregisterelement samt 1st 165mm Uni-Q™
Bakåtriktat: 2st 250mm baselement för riktningkontroll i låga frekvenser. Känslighet: 90 dB / 2,83V / 1m
Ingångsimpedans: 4 Ω
Frekvensgång: 25 Hz - 60 kHz (+/- 3 dB)* Räckvidd i basen: 20 Hz (-6 dB)* Räckvidd i diskanten: 100 kHz (-10 dB)*
Delningsfrekvenser: 120 Hz, 300 Hz och 2,3 kHz.

Flaggskeppens Flaggskepp!

2 000 000 kr / par



KEF - Blade

BLADE - META

Världens första högtalare med uppenbart punktförmig ljudkälla över hela frekvensomfånget!
Högtalarutveckling i teknologins absoluta framkant!

När KEF bad sina ingenjörer att konstruera en ny produkt för att visa KEF's teknologiska förspång så föddes en helt ny högtalare; Concept Blade. Concept Blade's fenomenala kvaliteter möttes med sådana översvallande lovord jorden runt att KEF bestämde sig för att utveckla Concept Blade till en produkt som en musikälskare faktiskt kan äga.

Efter två år av minutiös vidareutveckling och förfining och lagom i tid till KEF's 50-årsjubileum så blev resultatet KEF Blade.

Skapad för att verkligen utvidga gränserna för High-End-ljud är Blade en makalös kombination av nyskapande ingenjörskonst och häpnadsveckande formgivning och resultatet är en högtalare med punktförmig ljudkälla och det är något som alla tillverkare försöker uppnå.

Med fyra helt nya och mycket sofistikerade baselement som är konfigurerade så att deras kombinerade akustiska centrum är i precis samma punkt som mellanregistrets och diskantens akustiska centrum spelar Blade alla frekvenser från samma punkt.

Kabinetten är otroligt välformade, smäckra och helt befriade från resonanser. Hela konstruktionen är speciellt utformad för att inte färga musiken.

Högtalarelementen har avancerade nya hybridkoner är så styva och så lätta att deras gränser ligger långt utanför det frekvensområde som de faktiskt skall spela inom. Invändigt är kabinettsens interna akustik noggrant kontrollerad och avancerade stagningar hjälper till att hålla resonanser borta.

KEF Blade är uteslutande byggd med komponenter som håller absolut högsta Premiumkvalitet och de är alla minutiöst noggrant utvalda.

Komponenterna har toleranser som genomgående ligger långt utanför deras nödvändiga arbetsområde.

KEF Blade ger dig en mycket mer precis ljudbild, bättre dynamik och naturligare storlek än någon konventionell högtalare kan uppnå.

Du hör musiken som om det skulle vara Live, musikaliskt, engagerande och fullständigt naturligt.

KEF Blade - En musikalisk uppenbarelse!



KEF BLADE ONE- **Arctic White/ Champagne**
META

Piano Black/ Grey
Frosted Blue / Blue
Charcoal Grey/ Bronze
Racing Red / Grey
Piano Black/ Copper
Charcoal Grey/ Red
Frosted Blue/ Bronze

KEF BLADE TWO - **Arctic White/ Champagne**
META

Piano Black/ Grey
Frosted Blue / Blue
Charcoal Grey/ Bronze
Racing Red / Grey
Piano Black/ Copper
Charcoal Grey/ Red
Frosted Blue/ Bronze

BLADE & BLADE TWO

META



416 000 kr / par

310 000 kr / par

KEF - The Reference

THE REFERENCE - META

KEF's legendariska Reference-serie har alltid varit speciell. Precis som namnet antyder handlar det om en absolut standard, en referens. Prestanda som går att bevisa objektivt, inte något marknadsföringstrick.

The Reference-serien är fullmatad med High End-teknik, den är byggd som ett precisionsinstrument och lika utsökt förfinad som ett mästerverk. Det måste medges att kvalitet i den här nivån inte är gratis, men när vi talar om upplevelse, känsla och prestanda är den absolut värd varje krona.

Ci Inbyggnadshögtalare

The Reference Ci3160REF-THX
The Reference Ci5160REF-THX



95 000 kr / st
131 000 kr / st



The Reference 5 High Gloss White/ Champagne
META High Gloss Black/ Grey
High Gloss White/ Blue
High Gloss Black/ Copper
Satin Walnut/ Silver

4st 6,5" Basar, 1st 5" META Uni-Q.

240 000 kr / par

The Reference 3 High Gloss White/ Champagne
META High Gloss Black/ Grey
High Gloss White/ Blue
High Gloss Black/ Copper
Satin Walnut/ Silver

2st 6,5" Basar, 1st 5" META Uni-Q.

160 000 kr / par

The Reference 1 High Gloss White/ Champagne
META High Gloss Black/ Grey
High Gloss White/ Blue
High Gloss Black/ Copper
Satin Walnut/ Silver

1st 6,5" Bas, 1st 5" META Uni-Q.

108 000 kr / par

S-RF1 Floor Stand Black & white
The Reference 4C Stand Black



15 000 kr / par
13 000 kr / st

The Reference 4C (Färger som övriga
META Reference serien)

4st 6,5" Basar, 1st 5" META Uni-Q.

80 000 kr / st



The Reference 2C (Färger som övriga
META Reference serien)

2st 6,5" Basar, 1st 5" META Uni-Q.

65 000 kr / st



The Reference 8b subwoofer Färg: DEEP PIANO BLACK

75 000 kr / st

KEF - R-serien

R Series META



KEF's nya R-serie **Meta** kommer närmre THE REFERENCE Metas ljudkvaliteter än någonsin tidigare. Den nya R serien innehar fem nya teknologiska framsteg som kommer direkt ifrån den klassledande KEF THE REFERENCE.

KEF's R-serie har 12:e generationens **Meta** Uni-Q element som ihop med de nya baselementen och 1042st helt nya komponenter ger en fyllighet och luftighet i spelstilen som vi tidigare bara har fått uppleva i betydligt mer kostsamma modeller som KEF Reference.

Det helt nya **Meta** Uni-Q™-elementet är ett mästerverk. Mellanregistret är makalöst snabbt och rent tack vara en förstärkt kon i ett magnesium/aluminium-materiel och konen sitter i ett gjutet aluminiumchassi med KEF's revolutionerande Z-flex-upphängning. Mitt i **Meta** Uni-Q™-elementets akustiska centrum finns en mycket sofistikerad ventilerad diskant som du känner igen från KEF Blade.

R-seriens nya baselement är lika imponerande. Kombinationen av en ytterst kraftfull magnet med en stor talspole med väldigt låg massa och en lätt, styv och stark kon levererar en djup okomprimerad bas, med superb dynamik och mycket hög effekttålighet.

Inne i kabinetten visar varje komponent ytterligare KEF's teknologiska övertag. Nya delningsfilter som är så sinnrika att komponenterna har finjusterats för varje element så att ljudkvaliteten blir ännu mjukare och jämnare. Dämpning i flera lager förhindrar vibrationer i kabinettet och ger en renare bas och ett tydligare mellanreg



R11 Meta	3-vägs golvhögtalare. Frekvensgång 30 Hz - 50 kHz vid - 6 dB. 1x 125mm (5") Uni-Q mellanregister. 4x 165mm (6,5") basar. Känslighet 90 dB. Impedans 4 Ω (min 3,2 Ω). Mått HxBxD 1295.5 x 310.6 x 383.5 mm.	80 000 kr / par
R7 Meta	3-vägs golvhögtalare. Frekvensgång 33 Hz - 50 kHz vid - 6 dB. 1x 125mm (5") Uni-Q mellanregister. 2x 165mm (6,5") basar. Känslighet 88 dB. Impedans 4 Ω (min 3,2 Ω). Mått HxBxD 1108.9 x 310.6 x 383.5 mm.	60 000 kr / par
R5 Meta	3-vägs golvhögtalare. Frekvensgång 38 Hz - 50 kHz vid - 6 dB. 1x 125mm (5") Uni-Q mellanregister. 2x 130mm (5,25") basar. Känslighet 87 dB. Impedans 4 Ω (min 3,2 Ω). Mått HxBxD 1071.4 x 271.6 x 343.5 mm.	45 000 kr / par
R3 Meta	3-vägs stativhögtalare. Frekvensgång 38 Hz - 50 kHz vid - 6 dB. 1x 125mm (5") Uni-Q mellanregister. 1x 165mm (6,5") bas. Känslighet 87 dB. Impedans 4 Ω (min 3,2 Ω). Mått HxBxD 422.2 x 199.6 x 335.5 mm	28 000 kr / par
R8 Meta	Vägghögtalare eller Dolby Atmos högtalare. 3-vägs atmosphögtalare. Frekvensgång 96 Hz - 19,5 kHz vid - 1x 130mm (5,25") Uni-Q element. Känslighet 87 dB. Impedans 4 Ω (min 3,2 Ω). Mått HxBxD 173.8 x 174.6 x 259 mm.	20 000 kr / par
R6 Meta	Centerhögtalare. 1x 125mm (5") Uni-Q mellanregister. 2x 165mm (6,5") basar	20 000 kr / st
R2 Meta	Centerhögtalare. 1x 125mm (5") Uni-Q mellanregister. 2x 130mm (5,25") basar	17 000 kr / st

S3 Floor Stand



8 500 kr / par

Nyhet!

KEF - LS50 Meta

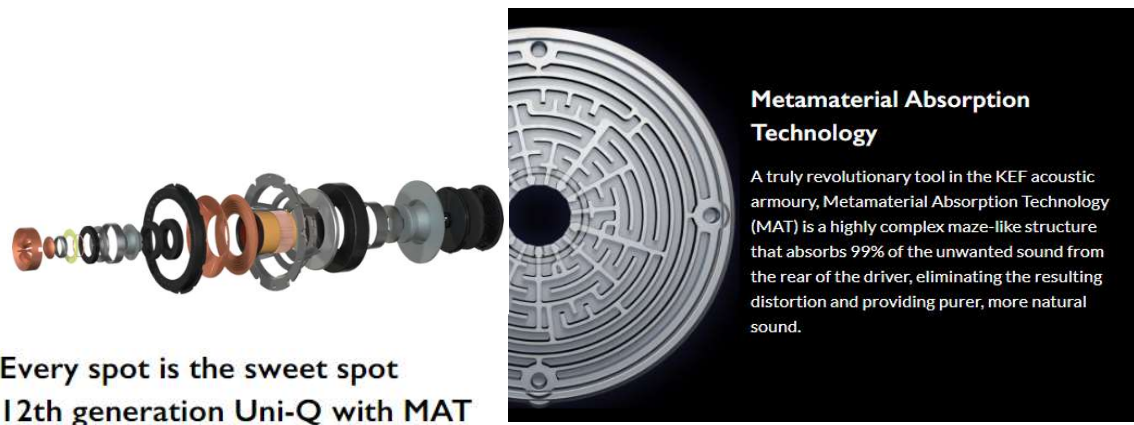
LS50 Meta



KEF LS50 är ett innovativt koncept inspirerat av den legendariska BBC monitorn KEF LS3/5a.

Monitormodellen LS50 Meta är utvecklad för att vara en professionell studiomonitor för hemmet. Sin ringa storlek till trots levererar LS50 Meta ett mycket fylligt ljud med makalös ljudbild och med exceptionell 3D. Lådkonstruktionen är patentsökt och element- och delningsfilterteknologin kommer från mästerverket Blade.

KEF LS50 Meta ger dig en sann upplevelse, även i de minsta av utrymmen!



Metamaterial Absorption Technology

A truly revolutionary tool in the KEF acoustic armoury, Metamaterial Absorption Technology (MAT) is a highly complex maze-like structure that absorbs 99% of the unwanted sound from the rear of the driver, eliminating the resulting distortion and providing purer, more natural sound.

Every spot is the sweet spot 12th generation Uni-Q with MAT

Using advanced simulation and analysis tools, our engineers have developed the 12th generation Uni-Q with MAT. This new driver array delivers reduced colouration, less distortion and a sound that is more transparent and life-like than previously possible, all dispersed evenly throughout the room.



LS50 Meta

Helt ny konstruktion från tidigare LS50. Nya 12:e generationens UniQ element med Metaabsorbent och ny flexport basport och ny stagkonstruktion för chassi.

17 000 kr / par

KEF - LSX II

LSX II



Nyhet!

LSX II

Fullaktiva trådlösa högtalare med senaste W2 wireless mjukvaran och multiroom

17 000 kr / par

Vad är nytt med LSX II?

- En stor förbättring i ljudkvalitet med luftigare ljud och än mer Hi-Fi
- W2 trådlös plattform med stöd för än fler streamingplattformar
- eARC HDMI och USB typ C-ingång
- Högupplöst D/A-omvandlare med upp till 24bit/384kHz upplösning
- KEF Connect app för enkel kontrollfunktion
- Para ihop med andra trådlösa högtalare och använd AirPlay 2, Chromecast eller Roon för att fylla hela huset med samma spellista.



LSX S1 floorstand i matt mörkgrå, matt blå, matt vit och matt röd

4 000 kr / par

LSX B1 Wall Bracket i silver eller svart

2 600 kr / par

LSX P1 Desk Pad i silver eller svart

1 900 kr / par

K-Stream 8m High-end Cat 6 nätverkskabel mellan högtalarna

1 900 kr / st

Nyhet!

KEF - LS50 Wireless System

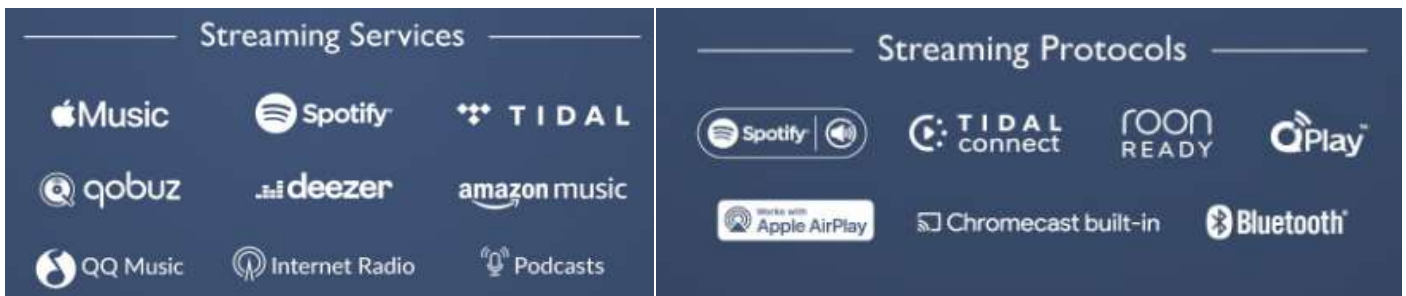
LS50 Wireless II



LS50 Wireless II är mer än bara en högpresterande aktiva stativhögtalare; det är det ultimata allt-i-ett systemet med HDMI eARC för högupplöst TV-ljud. Den är baserad på det nya LS50 Metas nya 12:e generationens UniQ högtalarelement med **Meta** materialteknik. LS50 Wireless II är en fullaktiv högtalare med separat diskant- och basregisterförstärkning i varje högtalare. LS50 Wireless II har en helt ny konstruktion med följande helt nya komponenter; försteg och kraftfullare slutsteg, avancerat dsp filter, högupplöst DAC, Meta UniQ, flex-högtalarport och kabinettkonstruktion. Perfekt även för att strömma musik med Spotify Connect, Tidal Connect, AirPlay 2, Chromecast, radio och mycket mer.



LS50 Wireless II Finns i färgerna: Matt Svart, titan, vit eller högblank röd. 30 000 kr / par
2-vägs monitorhögtalare med senaste W2 wireless mjukvaran
Frekvensgång 45 Hz - 28 kHz +/- 3 dB. Frekvensomfång 40 Hz - 47 kHz +/- 6 dB.
1x 130mm Uni-Q™. Mått HxBxD: 30x20x30,8cm inklusive kontakter.
eARC HDMI ingång, analog 3,5mm ingång, optisk ingång, coax ingång & Subwoofer utgång
Fysisk fjärrkontroll, styrapp och touchpanel



S2 Floor Stand Stativ till LS50 wireless II med skruvset för att nita fast högtalaren stenhår i stativet och med kabelmanagement för att dölja kablar i stativet.
Färger: Slate Grey, Titanium Grey, Mineral White, Royal Blue, Crimson Red
K-Stream 8m High-end Cat 6 nätverkskabel mellan högtalarna



4 900 kr / par
1 900 kr / st

KEF - LS50 Wireless System

LS60



LS60

Finns i färgerna: Matt blå, matt titanium och matt vit

81 000 kr / par

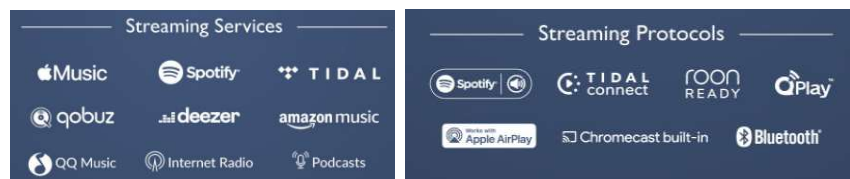
2-vägs monitorhögtalare med senaste W2 wireless mjukvaran

Frekvensgång 26 Hz - 36 kHz +/- 3 dB. Frekvensomfång 40 Hz - 47 kHz +/- 6 dB.

1x 4" Uni-Q™ och 4 x 5,25" Uni Core baselement. Mått HxBxD: 109 x 21,2 x 39,4 cm inklusive kontakter. Vikt 64,4kg/st

eARC HDMI ingång, analog RCA ingång, optisk ingång, coax ingång & Subwoofer utgång

Fysisk fjärrkontroll och W2 styrapp



Single apperent source

I hjärtat av LS60 Wireless sitter Single Apparent Source-teknik anpassad från KEFs flaggskepp Blade-högtalare. Den syftar till att uppnå det akustiska idealet för en punktkälla, där låga, mellan- och höga frekvenser strålar ut från en punkt. Det är det som gör LS60 Wireless otroligt sammanhängande, med mer exakt och tydligt ljud över hela bandbredden.



Uni-Q

Uni-Q sitt var som helst hör allt klart och tydligt

Uni-Q-tekniken är byggstenen i KEFs signaturljud. Designad för att prestera som bäst i LS60 Wireless, den anmärkningsvärda 12:e generationens Uni-Q-drivrutinuppsättning fungerar som en enda



META - Metamaterial Absorption Technology

LS60 Wireless drar nytta av vår senaste akustiska innovation: Metamaterial Absorption Technology (MAT™). MAT™ är en mycket komplex labyrintliknande struktur som absorberar 99 % av det oönskade ljudet från förarens baksida, vilket eliminerar den resulterande distorsionen och ger ett renare, mer



Uni-Core maximerar bas och minimerar storlek

LS60 Wireless har den revolutionerande Uni-Core-tekniken som omdefinierar storlek kontra prestanda. Två par Uni-Core baselement är monterade rygg-mot-rygg i ett force-cancelling-arrangemang, så att kabinettvibrationer praktiskt taget elimineras. Tillsammans med P-Flex baselementets smarta Distortion Control Technology är basen balanserad, detaljerad, djup och kraftfull.

KEF - Nya Q-serien 2017



Q-serien förbättrar alla dina upplevelser!

KEF Q-serien omfamnar dig med fantastisk fyllighet, klarhet och makalöst naturtrogen 3D.

I hjärtat av Q-serien finns ett Uni-Q™-element med teknologi som är hämtad från Flaggskippet Concept Blade.

Uni-Q™-elementet är befriat från distorsion och ger en makalös dynamik och klarhet. Det här är högtalare som verkligen berör.

Spridningen är oöverträffad för klassen så att alla i rummet kan uppleva samma naturtrogna ljudbild.

Q-seriens klassiska design, det avancerade Uni-Q™-elementet och baselementens aluminiummembran i kombination med sofistikerade delningsfilter ger Q-serien bättre Timing, bättre och mer kraftfull bas och högtalarna har en förträfflig sammanhållning över hela registret.



UNI-Q™



Nykonstruerat UniQ element - för rent och exakt ljud, bättre djup och klarhet samt mindre färgning

Ny frikoppling för diskantkonen i UniQ elementet - förbättrar frekvensresponsen

Ny dämpad konisk diskantport i UniQ elementet - för ett mindre hårt ljud i lägre diskantregistret

Stängd UniQ-låda - för isolering av UniQ elementet - ökad kontroll i lägre register & mindre distorsion



Baselement med längre slaglängd - ger djupare och tightare bas

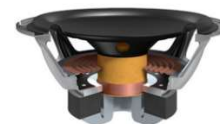
Baselementet har fått en ny kon-konstruktion - för bättre mellanregister

Förbättrat baselementets spindel fjädring - för bättre kontroll

Nytt delningsfilter med nya komponenter - för ett klarare mellanregister

Helt nykonstruerat baselement - djupare bas med otrolig kontroll och bättre integration med UniQ

Ny basradiator med längre slaglängd och ny upphängning - ökar ljudtrycket i basregistret



KEF - Nya Q-serien 2017

Q950	2½-vägs golvhögtalare. Frekvensomfång 32 Hz - 40 kHz +/- 3 dB* 1x 200mm Uni-Q™ och slav. 200mm bas och slav. Känslighet 91 dB. Impedans 8 Ω. Mått** HxBxD 106x24,4x32,2cm.	25 000 kr / par
Q750	2½-vägs golvhögtalare. Frekvensomfång 36 Hz - 40 kHz +/- 3 dB* 1x 165mm Uni-Q™ med slav. 165mm bas med slav. Känslighet 89 dB. Impedans 8 Ω. HxBxD 92x21x30,2	19 000 kr / par
Q550	2½-vägs golvhögtalare. Frekvensomfång 40 Hz - 40 kHz +/- 3 dB* 1x 130mm Uni-Q™ med slav. 130mm bas med slav. Känslighet 87 dB. Impedans 8 Ω. Mått** HxBxD 87x18x27,2cm. 1x 165mm Uni-Q™. Känslighet 87 dB. Impedans 8 Ω. Mått** HxBxD 35,5x21x30,2cm.	15 000 kr / par
Q350	2-vägs högtalare. Frekvensomfång 42 Hz - 40 kHz +/- 3 dB* 1x 130mm Uni-Q™. Känslighet 86 dB. Impedans 8 Ω (min 3,2 Ω). Mått** HxBxD 28x18x28,9cm.	8 000 kr / par
Q150	2-vägs högtalare. Frekvensomfång 42 Hz - 40 kHz +/- 3 dB* 1x 130mm Uni-Q™. Känslighet 86 dB. Impedans 8 Ω (min 3,2 Ω). Mått** HxBxD 28x18x28,9cm.	7 000 kr / par
Q650c	3-vägs centerhögtalare. Frekvensomfång 45 Hz - 40 kHz +/- 3 dB* 1x 165mm Uni-Q™. 165mm bas med slav. Känslighet 87 dB. Impedans 8 Ω. Mått** HxBxD 21x62,9x30,2cm.	8 500 kr / st
Q250c	3-vägs centerhögtalare. Frekvensomfång 68Hz - 28kHz +/- 3 dB* 1x 130mm Uni-Q™. 130mm bas med slav. Känslighet 87 dB. Impedans 8 Ω. Mått** HxBxD 18 x 52,5 x 21,4 cm.	7 000 kr / st
Q50a Atmos	3-vägs dipolär bakhögtalare. Frekvensomfång 100 Hz - 40 kHz +/- 3 dB* 2x 130mm Uni-Q. Känslighet 85 dB. Impedans 8 Ω. Mått** HxBxD 18x34,8x18cm.	9 000 kr / par

B2 Wall bracket Väggfästen till både Q150 och Q350

Nyhet!



700 kr / par

KEF - E-serien

E Series



Minimalism för musikälskaren

Satelliterna och centern bygger på KEF's nya 4,25 tum Uni-Q™-element som har en diskant av aluminium och är utrustad med KEF's berömda 'Tangerine Wave Guide' som förbättrar och kontrollerar hur högtalaren sprider ljudet i lyssningsrummet.

Mellanregistret är konstruerat med ett membran av förstärkt aluminium som är upphängt i KEF's speciella 'Z-Flex-upphängning' som tillåter extremt stor slaglängd och hög effektivitet utan att skapa förvrängningar eller störa spridningen.

De nya satelliterna och centern ger en naturtrogenhet upplevelse av film ljud och musik som endast brukar finnas i exklusiva High-End-högtalare.

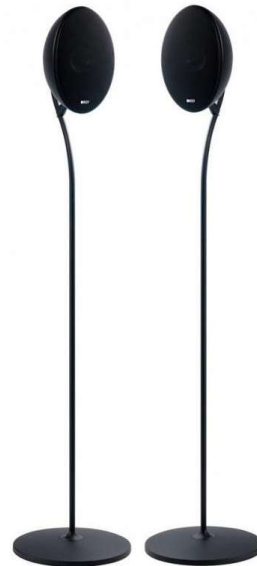
KEF har igen visat att de verkligen kan konstruera och bygga satellitsystem och leder marknaden!

WHAT HI-FI?
SOUND AND VISION



E301

2-väg satellit. 115mm Uni-Q™.
19mm diskant. 90 Hz - 33kHz +/- 3 db.
Mått med Fot HxBxD: 260x136x159mm
OBS! Finns bara i **svart**.



4 000 kr / par

WHAT HI-FI?
SOUND AND VISION



E301 & KC62 subwoofer paket

Kombinera med KEF subwoofer KC62 för att få ett sömlöst 2.1 integrerat system



22 000 kr / st

E Floor Stands Golvstativ till E301 i svart

2 600 kr / par

KEF - T-serien

T S E R I E S

KEF's revolutionerande T-serie spelar i en helt annan liga än alla andra tunna högtalarsystem på marknaden.

Till en tunn TV så vill du naturligtvis ha tunna högtalare - riktigt tunna högtalare. Vad som är ännu viktigare är att du säkert vill ha en ljudkvalitet som matchar de nya HD-ljudformaten och som är minst lika engagerande som bilden.

Med KEF's T-serie får du exceptionellt tunna högtalare som ändå ger dig samma förträffliga dynamik, luftighet och kraftfullhet som ett gammaldags högtalarsystem kan ge dig.

Med mer än 50 års erfarenhet av utveckling av högtalare för både film och musik har KEF blivit en standard för hela branschen.

Med mängder av högtalarsystem som är flerfaldigt prisbelönda har KEF's hembiosystem blivit en riktig framgångssaga.

När du lyssnar på KEF's nya T-serie så kommer du att förstå varför!

KEF's supertunna T-serie ger dig en fulländad upplevelse av både film och musik utan att fylla ditt rum med burkar!

Satelliterna och centrarna i KEF's T-serie kan monteras på medföljande bordsfot eller väggfäste. Golvstativ till satelliterna kan köpas till.



Bilden visar ett KEF T205 i vitt.

T205	5.1-paket med Supertunna högtalare. 2st T301, 1 st T301c, 2st T101 och 1st T2 Subwoofer	Svart	18 000 kr / pkt
			(Motsvarande pris lösbit 23 000 kr/pkt)
T301	Supertunn 2½-vägs Satellit. 2st 4.5" bas och 1st 1" disk. 80Hz-30 kHz. HxBxD 60"x14x3,5cm.	Vitt / Svart	7 000 kr / par
T301c	Supertunn 2½-vägs Center. 2st 4.5" bas och 1st 1" disk. 80Hz-30 kHz. BxHxD 60"x14x3,5cm.	Vitt / Svart	3 500 kr / st
T101	Supertunn 2-vägs Satellit. 4.5" bas och 1" diskant. 80Hz-30 kHz. HxBxD 33x14x3,5cm.	Vitt / Svart	5 000 kr / par
T101c	Supertunn 2-vägs Center. 4.5" bas och 1" diskant. 80Hz-30 kHz. BxHxD 33x14x3,5cm.	Vitt / Svart	2 500 kr / st
T2 Subwoofer	Supertunn Aktiv Subwoofer. 10" bas. 250W Class D. 30Hz-250Hz. HxBxD 38x37x17,7cm	Vitt / Svart	8 000 kr / st
T Floor Stand	Golvstativ med Selecta-Mount™ till T301 och T101.	Silver / Svart	4 000 kr / par

KEF - Ventura-serien. Utomhushögtalare

KEF Ventura

KEF's allvädershögtalare är verkligen tuffa. Oavsett väder och vind så levererar de ett fylligt och tydligt ljud år efter år.

Den nya Ventura-serien visar tydligt KEF's passion för ljud av bästa klass i alla situationer.

Diskanterna är oljekyllda och basarnas membran är gjutna så att du kan få den typiska klarheten och tydligheten som vi är vana vid från KEF.

Högtalarna är förberedda och väl skyddade för väder och vind. Elementen är monterade inifrån kabinetten som är dessutom är motståndiga mot UV-strålning så att solen inte skall påverka dem.

Högtalarna är utformade för att även tåla en viss mekanisk åverkan och fronterna är av aluminium.

KEF's Ventura-serie är verifierat godkända för IP65.

Klassificeringen IP65 betyder att oberoende laborietester har visat att högtalarna är dammtäta, de tål att bli besprutade med vatten och att deras fronter och fästen klarar saltstänk i minst 50 dygn.

Med KEF's Ventura-serie kan du njuta av KEF's fina kvaliteter även utomhus, år efter år.

Ventura



Ventura 6	White Black	2-vägs allvädershögtalare i sluten låda. IP65 Certifierad. 160mm bas och 25mm diskant. 54 Hz - 20 kHz +/- 3 dB. 90 dB/W 1m typiskt. 6Ω nominellt. Vikt utan fästen 3,8 kg/st. Mått HxBxD 30x22,6x26,4 cm (Djup 21,9 cm utan fäste). Fäste medföljer.	6 000 kr / par
Ventura 5	White Black	2-vägs allvädershögtalare i sluten låda. IP65 Certifierad. 130mm bas och 25mm diskant. 60 Hz - 20 kHz +/- 3 dB. 89 dB/W 1m typiskt. 6Ω nominellt. Vikt utan fästen 3,3 kg/st. Mått HxBxD 26,2x19,7x23,5 cm (Djup 18,9 cm utan fäste). Fäste medföljer.	5 000 kr / par

KEF C-Series UTB (rund)

Ci - inbyggnadshögtalare

Göm dina högtalare - inte ljudet!
KEF fina ljud för inbyggnad i tak och vägg

Q Series



Ci100.2QR

Ci130QR

Ci160QR

i200QR

Ci200QR	8" UniQ element med 1" diskant
Ci160QR	6,5" UniQ element med 0,75" diskant
Ci130QR	5,25" UniQ element med 0,75" diskant
Ci100.2QR	3" UniQ element med 0,6" diskant

Ci200QS	8" UniQ element med 1" diskant
Ci160QS	6,5" UniQ element med 0,75" diskant
Ci130QS	5,25" UniQ element med 0,75" diskant
Ci100QS	3" UniQ element med 0,6" diskant

Ultra Thin Bezel (UTB)

KEFs UTB ultra tunna ramar runt högtalaren gör den mkt diskret. Perfekt för installation

5 000,00 kr / st
4 000,00 kr / st
3 000,00 kr / st
2 000,00 kr / st

KEF C-Series med UniQ element och UTB (rund)

FÖR TAK ELLER VÄGGMONTERING



C Series med UniQ

0,6" diskant



Ci200CR	8" element med 0,6" diskant
Ci160.2CR	6,5" UniQ med 0,6" diskant
Ci160CRds	6,5" element med 0,6" diskant Single stereo
Ci130.2CR	5,25" UniQ med 0,6" diskant

Ultra Thin Bezel (UTB)

KEFs UTB ultra tunna ramar runt högtalaren gör den mkt diskret. Perfekt för installation

2 700 kr / st
2 500 kr / st
2 700 kr / st
2 000 kr / st

KEF C-Series UTB (fyrkantig)

FÖR TAK ELLER VÄGGMONTERING

Ci160CS

Ci130CS

Ci160CSds

Ci200CL

Ci160CL



Ultra Thin Bezel (UTB)

KEFs UTB ultra tunna ramar runt

högtalaren gör den mkt diskret. Perfekt för installation i designmiljöer

Ci160CS	6,5" element med 0,6" diskant
Ci160CSds	6,5" element med 0,6" diskant Single stereo
Ci130CS	5,25" element med 0,6" diskant

2 500 kr / st
3 500 kr / st
1 500 kr / st

Ci200CL	8" element med 0,6" diskant
Ci160CL	6,5" element med 0,6" diskant

KEF Q- Seires Flush Mount - helt utan kant och dikt an tak och vägg



Osynliga högtalare
kan målas eller tapetseras



Ci130QRfl Flush MT

Rund 5,25" UniQ element med 0,75" diskant. **För taksinstallation.**

6 000 kr / st

Ci130QSfl Flush MT

Kvadratisk 5,25" UniQ element med 0,75" diskant. **För vägginstallation.**

6 000 kr / st

Nyhet!

KEF E-Series UTB (rund)

FÖR TAKMONTERING

E Series med UniQ



0,6" diskant

Ci200.2CR

Ci160.2CR

Ci130.2CR

Ci200ER 8" UniQ med 0,6" diskant
Ci160ER 6,5" UniQ med 0,6" diskant
Ci130ER 5,25" UniQ med 0,6" diskant

Ultra Thin Bezel (UTB)

KEFs UTB ultra tunna ramar runt högtalaren gör den mkt diskret. Perfekt för installation i designmiljöer

3 000 kr / st

KEFs UTB ultra tunna ramar runt

2 500 kr / st

högtalaren gör den mkt diskret.

2 000 kr / st

KEF T-Series UTB (rund med 3,6cm monteringsdjup)

FÖR TAKMONTERING



T Series
3,6cm

Ultra Thin Bezel (UTB) ultratunn ram

KEFs UTB ultra tunna ramar runt högtalaren gör den mkt diskret. Perfekt för installation i designmiljöer
Traditionella element i en tvåvägskonstruktion

Ci160TR 4,5" element med 1" diskant. Rund takhögtalare med 3,6cm monteringsdjup!

4 000 kr / st



3,6cm

Ci160TS 4,5" element med 1" diskant. Fyrkantig vägg-/takhögtalare med 3,6cm monteringsdjup!

4 000 kr / st

Nyhet!



5,9cm

Ci200TRb 8" SUBWOOFER med 5,9cm monteringsdjup!

5 500 kr / st

KEF - Extreme Theatre med THE REFERENCE Series, R Series och Q Series



Extreme Theatre



Ci5160REFM-THX

THX
ULTRA 2.
META

Ci3160REFM-THX



Ci5160RL-THX



Ci3160RL-THX

The Reference - series

Ci5160REFM-THX	3-vägs inbyggnadshögtalare/egolvhögtalare. 4st 6,5" Basar, 1st 5" Uni-Q med 1" diskant. 40Hz– 28kHz +/- 36dB	<i>Nyhet!</i>	131 000 kr / st
Ci3160REF-THX	3-vägs inbyggnadshögtalare/egolvhögtalare. 2st 6,5" Basar, 1st 5" Uni-Q med 1" diskant. 40Hz– 28kHz +/- 36dB	<i>Nyhet!</i>	95 000 kr / st

Nyhet!

R - Series

Ci5160RL-THX	Front- eller centerhögtalare THX Ultra 2 certifierad 4st 6,5" baselement och 1st 6,5" UniQ med 1" diskant.	26 000 kr / st
Ci3160RL-THX	Front- eller centerhögtalare THX Ultra 2 certifierad 2st 6,5" baselement och 1st 6,5" UniQ med 1" diskant.	18 000 kr / st



THX
ULTRA 2.



1,5" diskant



1,9" diskant

Ci250RRM-THX	Detta är en riktigt audiofilhögtalare för den kräsne. Fungerar för Atmos & THX Ultra 2 certifierad <i>Nyhet!</i> 1st 10" UniQ med hela 1,9" META diskantteknologiteknik med maximalt SPL på hela 111dB	20 000 kr / st
Ci200RR-THX	Detta är en riktigt audiofilhögtalare för den kräsne. Fungerar för Atmos & THX Ultra 2 certifierad 1st 8" UniQ med hela 1,5" diskant	8 000 kr / st
Ci200RS-THX	Samma som ovan fast fyrkantigt yttre. 1st 8" UniQ med hela 1,5" diskant	8 000 kr / st
Ci160RR-THX	Detta är en riktigt audiofilhögtalare för den kräsne. Fungerar för Atmos & THX Ultra 2 certifierad 1st 6,5" UniQ med hela 1" diskant	6 500 kr / st

Q - Series

THX
ULTRA 2.



Ci4100QL-THX Front- eller centerhögtalare THX Select 2 certifierad

6 000 kr / st

Nyhet! 4st 4" baselement och 1st 4" UniQ med 1" diskant.

KEF - Ci Subwoofers för inbyggnation

Ci Subwoofer



Ci3160RLb-THX
20Hz-140Hz

Ci3160RLb-THX **R Serien** Subwoofer THX Ultra 2 certifierad med 3st 6,5" baselement

13 000 kr / st



Ci250RRB-THX *Nyhet!*

Ci250RRB-THX **R Serien** Subwoofer THX Ultra 2 certifierad med 1st **10"** baselement
Nyhet!

15 000 kr / st



Ci200Qsb-THX

Ci200Qsb-THX **Q Serien** Subwoofer med 8" baselement THX Ultra 2 certifierad
18Hz-140Hz

5 000 kr / st



Ci200TRb

Ci200TRb **T Serien** Subwoofer med 8" baselement, 5,9cm monteringsdjup
32Hz-120Hz

5 500 kr / st

DSP Controlled Subwoofer Amplifier

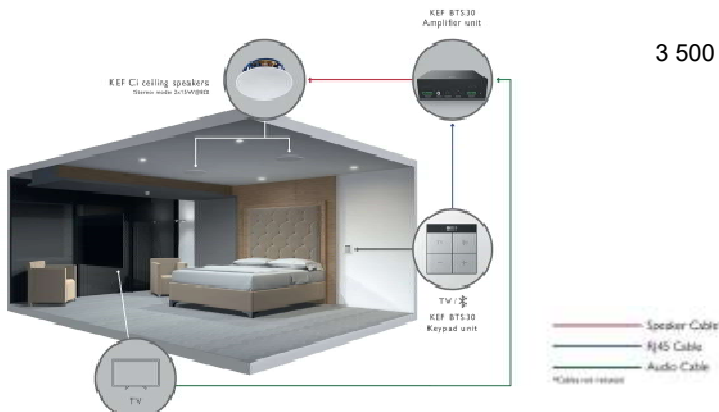
• Upgradable firmware via USB

KASA500 Subwooferslutsteg, bryggad 1 x 500watt i 8ohms eller 2 x 250watt i 4ohms
Delningsfrekvens 40-140Hz eller bypass via receiver. Valbar stereo RCA line nivå eller mono LFE RCA nivå
3st förvalsrattar för: Phase 0-180, Gain och Frekvens 40-140 Hz

14 000 kr / st

Ci BTS30 Väggdimmerstyrd bluetooth förstärkare

3 500 kr / st



KEF - Ci Subwoofers för inbyggnation

Subwoofers

HOME CINEMA
CHOICES
REFERENCE STATUS



Reference 8b

Denna subwoofer är något extra med en otrolig pundus och kontroll. The Reference 8b har två klass D slutsteg på hela 500w vardera och två 8" baselement. Färg: Deep piano black

75 000 kr / st



Max SPL 110db

ungefär 2 gånger högre än KC62
motsvarar Live Rock musik

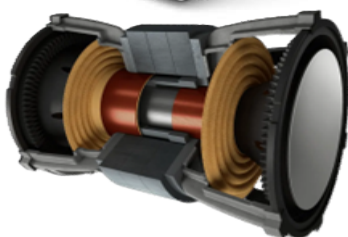
KF92

Kraftfull 1000W RMS (2 x 500W RMS) förstärkeri. Med två 9-tums baselement placerade rygg mot rygg i en kraftdämpande design som tar bort de reaktiva krafterna som påverkar konventionella subwoofers. Den här konfigurationen håller KF92 perfekt balanserad så att allt du hör är djup och ultrasnabb bas vid ljudtrycksnivåer upp till 110db. Spelar ner till 11Hz. Spelar med **110db** ljudstyrka.

30 000 kr / st



11Hz



KEF Uni-Core™
Maximerar bas
minimerar
storlek

Ny färg i Titanium grå!

KC62

Kraftfull 1000W RMS (2 x 500W RMS) förstärkeri. Med två 6,5-tums baselement med samma magnet ger en kraftdämpande design som tar bort de reaktiva krafterna som påverkar konventionella subwoofers. Den här konfigurationen håller KC62 perfekt balanserad så att allt du hör är djup och ultrasnabb bas vid ljudtrycksnivåer upp till 110db. Spelar ner till 11Hz och väger hela 14kg helt i metal. Spelar med hela **105db** ljudstyrka. **KC62 är lika liten som en fotboll.** Maximerar bas, minimerar utrymme. Det innovativa Uni-Core™ -systemet kombinerar båda back-to-back-magneter i ett enda motorsystem. De överlappande, koncentriskt anordnade talspolarna möjliggör mycket mer spel än i annan design, vilket ger mer ljudvolym och djup från

20 000 kr / st

KW1 TX/RX System
KW1 RX Receiver Only

KEF KW1 består av en diskret sändare och mottagare och fungerar med KUBE 8b, 10b, 12b, KC62 och KF92 subwoofers. Det gör att KEFsubwoofers kan placeras optimalt och inte begränsas av kablar. Högkvalitativ trådlös överföring levererar varje uns av detaljer och effekter från dina favoritfilmer och



2 500 kr / st

1 250 kr / st

KEF - Ci Subwoofers för inbyggnation



Kube 12	Subwoofer med sluten konstruktion för bästa kontroll och 12" baselement med 300w slutsteg. 22Hz - 140Hz (±3dB)	10 000 kr / st
Kube 10	Subwoofer med sluten konstruktion för bästa kontroll och 10" baselement med 300w slutsteg. 24Hz - 140Hz (±3dB)	9 000 kr / st
Kube 8	Subwoofer med sluten konstruktion för bästa kontroll och 8" baselement med 300w slutsteg. 34Hz - 140Hz (-6dB)	8 000 kr / st



Med baskraft som motsäger storleken skapar T-2 subwoofern en 3D-bild genom att lägga till definition och vikt i botten. Lätt att dölja tack vare sina kompakta mått, T-2 levererar snabb, jämnt spridd och förödande exakt bas med en 250 watts klass D-förstärkare och 250 mm (10 tum) driver.

T2 Subwoofer	Subwoofer med sluten konstruktion för bästa kontroll och 8" baselement med 250w slutsteg. 30Hz - 250Hz	9 000 kr / st
--------------	---	---------------

KEF - Mu3 True Wireless in-ear hörlur & blåtandshögtalare



Sound by KEF. Design by Ross Lovegrove.

Mu3

True Wireless in-ear hörlur
8.2mm dynamiskt fullregister element
Bluetooth 5.0
True wireless audio på både Android and iOS enheter
Enkel installation, automatisk parning och ambient ljud
IPX5 klassade för att klara av vattenstänk
15 timmars speltid
Ergonomisk design för bra komfort
Designad laddetui av Ross Lovegrove

3 000 kr / st



Mu7

Nyhet!

True Wireless on-ear hörlur

4 350 kr / st

Ljud av KEF.
Design av **Ross Lovegrove**.

Mu7 brusreducerande över-ear trådlösa hörlurar levererar orörda, exakta, högupplösta ljud när du är på språng. Designad i samarbete med den visionära designern Ross Lovegrove, den bekväma, intuitivt lättstyrda Mu7 har också Smart Active Noise Cancellation för exceptionellt ljud, överallt.

Wireless Headphones

Mu7



Porsche Design Gravity One BT Speaker
Portabel blåtandshögtalare.
Designad av Porsche Design, Färg: titanium

3 000 kr / st

